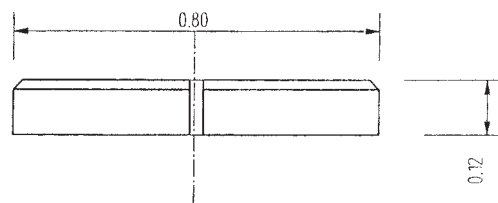
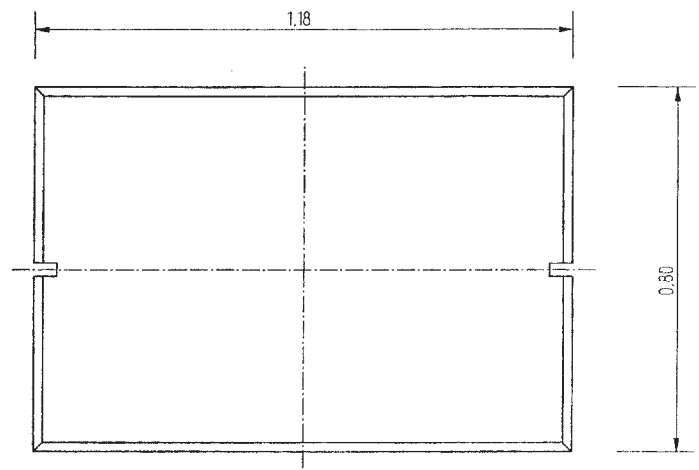


OTTE Fahrbahnplatte für die Landwirtschaft



Länge:	0,80 m
Breite:	1,18 m
Dicke:	12 cm
Gewicht:	255 kg/Stück
Fläche:	0,95 m ²



OTTE-Fahrbahnplatte

Preiswert, leicht zu verarbeiten,
auch auf weicheren Untergründen.

Auf Anfrage mit Bewehrung.

OTTE BETON GmbH

BETONFERTIGTEILE FÜR LANDWIRTSCHAFT UND GARTENBAU

Kuhlenstraße 42 · 26655 Westerstede · Tel. (0 44 88) 83 09-0 · Fax (0 44 88) 83 09-36 · E-Mail: info@otte-beton.de