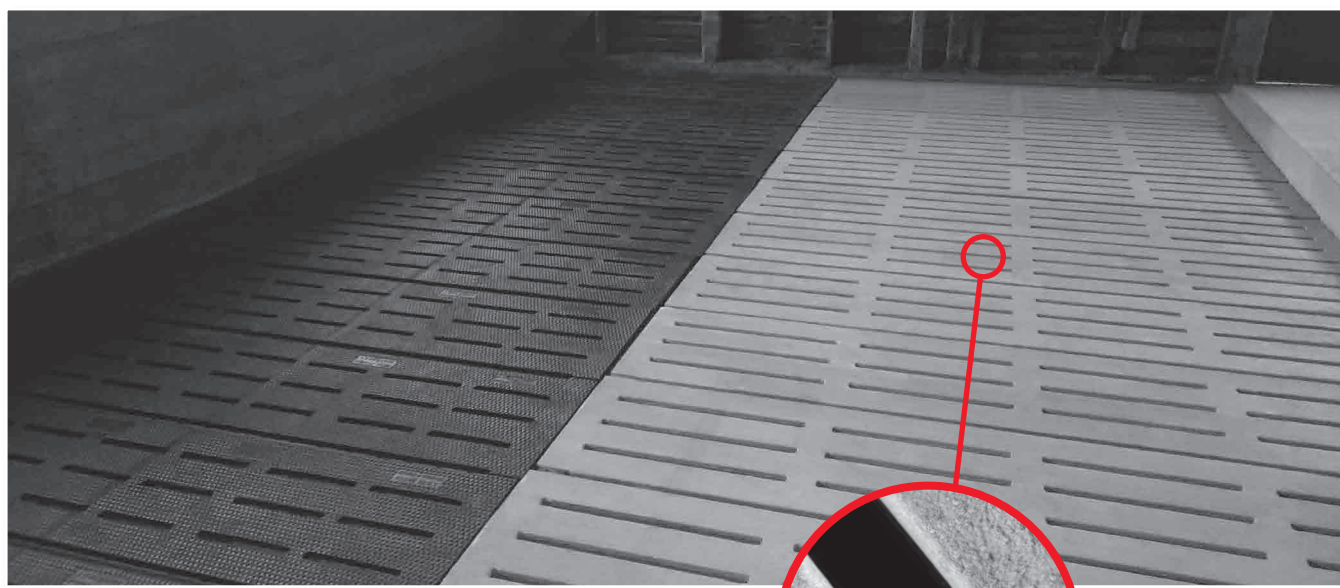


OTTE 4-fach Kombiboden Typ RM

- einfache Verlegung
- gefertigt nach **DIN EN 12737**
- **Betonfestigkeit C 40/50**
- **Belastbarkeit:**
 - ➔ **825 kg Tiergewicht**
 - ➔ **bis 6 to. Gesamtgewicht**
(entspr. 3 to. Achslast)

Abmessungen der Elemente

| | |
|----------------|---|
| Länge: | 150 - 400 cm (alle 10 cm) |
| Breite: | 60 cm |
| Höhe: | 16 cm + Gummiauflage 18 cm ohne Gummiauflage |
| Spaltenbreite: | 3,0 cm, 3,5 cm bzw. 4,0 cm |
| Auflage: | 12 cm |

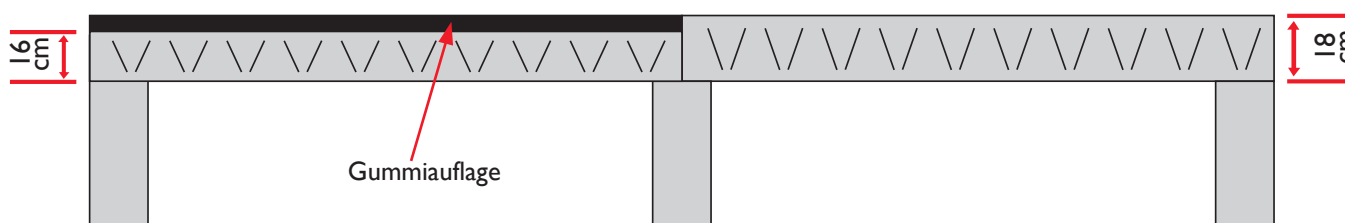


Detailzeichnung (Beispiel)

2 Kanal-System

1 Kanal 16 cm Bauhöhe · 1 Kanal 18 cm Bauhöhe

Spaltenboden im
Kantenbereich gefast!



OTTE BETON GmbH

BETONFERTIGTEILE FÜR LANDWIRTSCHAFT UND GARTENBAU