

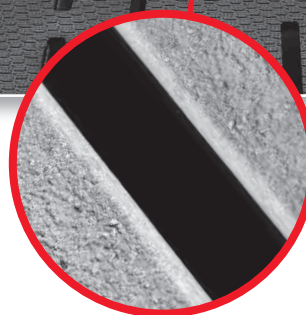
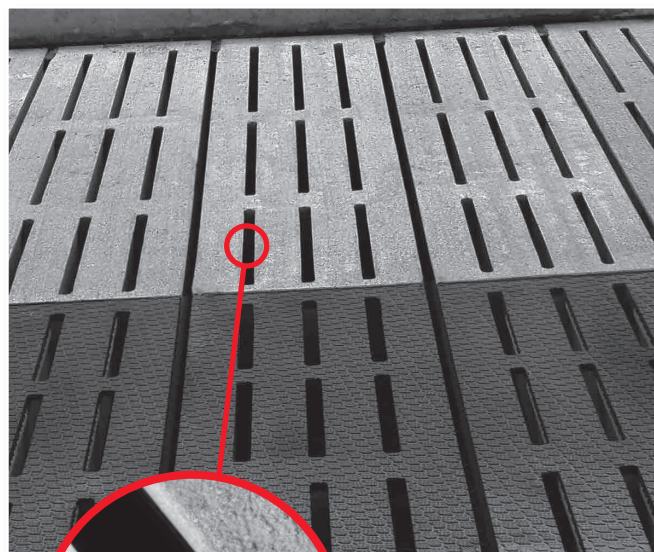
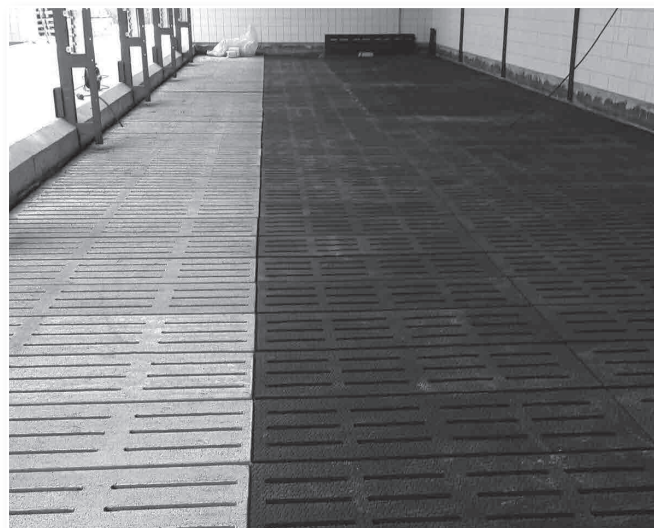
# OTTE 4-fach Kombiboden Typ RM

- **einfache Verlegung**
- **gefertigt nach DIN EN 12737**
- **Betonfestigkeit C 40/50**
- **Belastbarkeit:**
  - ➔ **825 kg Tiergewicht**
  - ➔ **bis 6 to. Gesamtgewicht (entspr. 3 to. Achslast)**

(für befahrbare Elemente gilt:  
Spurweite 2,0 m; Radaufstandsfläche 0,30 x 0,20 m)

## Abmessungen der Elemente

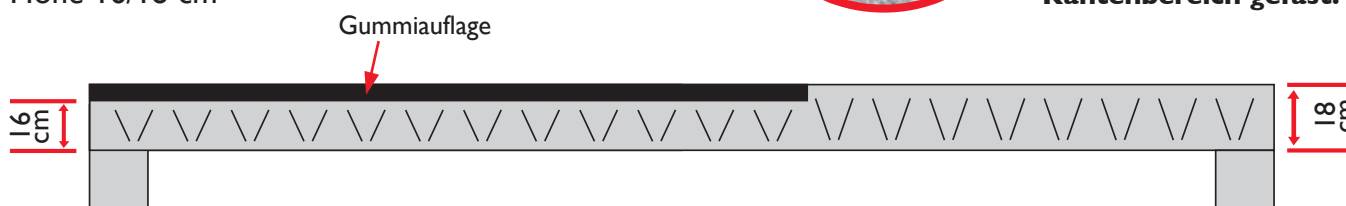
Länge: 150 - 400 cm (alle 10 cm)  
 Breite: 60 cm  
 Höhe: 16 cm + Gummiauflage  
 18 cm ohne Gummiauflage  
 Spaltenbreite: 3,0 cm, 3,5 cm bzw. 4,0 cm  
 Auflage: 12 cm



## Detailzeichnung (Beispiel)

### I Kanal-System (mit Vertiefung im Element)

Höhe 16/18 cm



Spaltenboden im  
Kantenbereich gefast!

**OTTE BETON GmbH**

BETONFERTIGTEILE FÜR LANDWIRTSCHAFT UND GARTENBAU