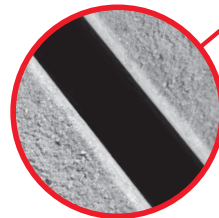
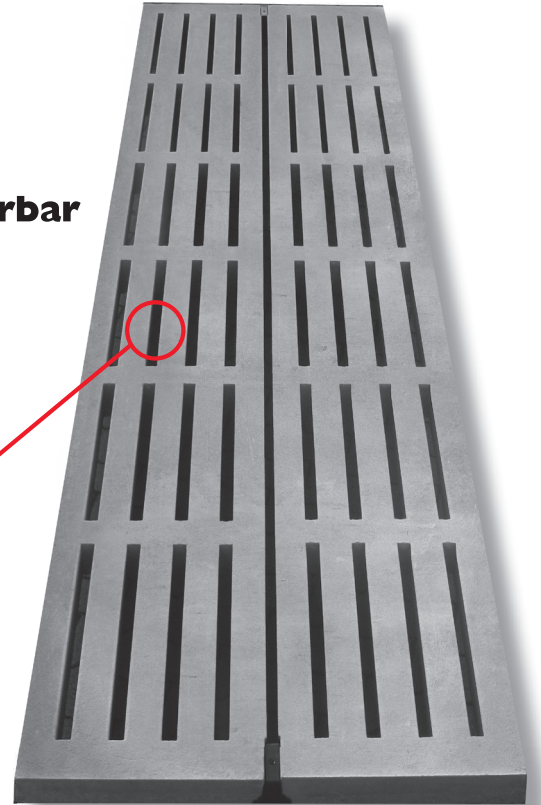


# OTTE 5-fach Spaltenboden für Kälber und Jungvieh

- für Gummiauflage geeignet
- unterschiedliche Spaltenbreiten kombinierbar
- gefertigt nach **DIN EN 12737**
- **Betonfestigkeit C 40/50**
- einfache Verlegung
- **825 kg Tiergewicht**



Spaltenboden im Kantenbereich gefast!



## Abmessungen 16 cm Höhe

Länge: 150 - 380 cm (alle 10 cm)  
 Breite: 60,0 cm  
 Höhe: 16 cm

Spaltenbreite:	2,5 cm	3,0 cm	3,5 cm
Auftrittsbreite:	9,5 cm	9,0 cm	8,5 cm

Gewicht: 239 kg/m<sup>2</sup>  
 Auflager: 12 cm



## Detailzeichnung (Beispiel)

