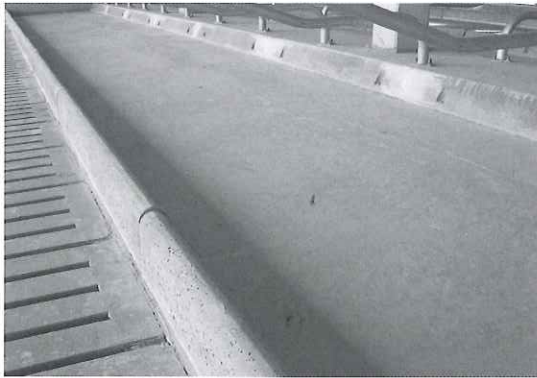


OTTE Betonaufkantung / Bugschwelle

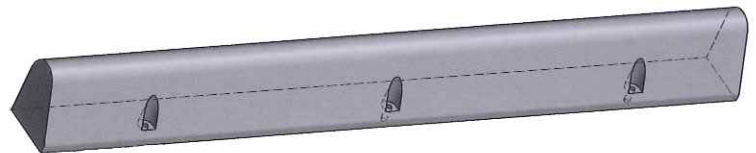


Wir haben die Lösung.



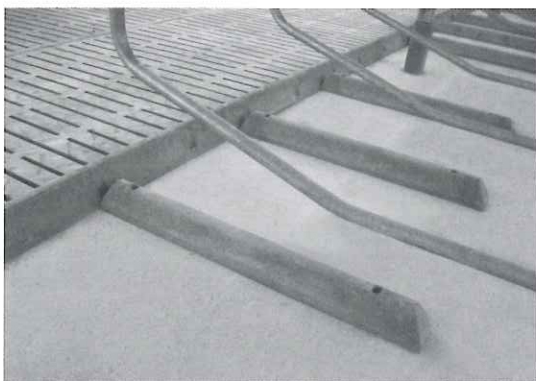
Abmessungen:

Länge:	200 cm	200 cm	200 cm
Breite:	15 cm	15 cm	13 cm
Höhe:	23,0 cm	18,5 cm	14,0 cm



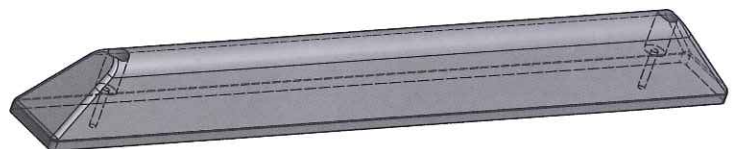
Liegebuchtenabtrennung

OTTE Liegebuchtenabtrennung



Abmessungen:

Länge:	160 cm	170 cm
Breite:	14 cm	14 cm
Höhe:	16 cm	16 cm



Technische Änderungen vorbehalten

- einfache Verlegung
- inkl. Befestigungssatz V2A

- Betonfestigkeit C 40/50
- für Neu- und Altbauten (nachrüstbar)

OTTE BETON GmbH

BETONFERTIGTEILE FÜR LANDWIRTSCHAFT UND GARTENBAU

Kuhlenstraße 42 · 26655 Westerstede · Tel. (0 44 88) 83 09-0 · Fax (0 44 88) 83 09-36 · E-Mail: info@otte-beton.de